

CIENEGA

BOULEVARD
シェネガ

顔の大きな方に向け心地も見た目もピッタリのフレーム

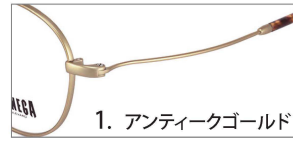
CN-K 35

素材 F:チタン / T:βチタン

サイズ 51□20-160 ⊕41.0



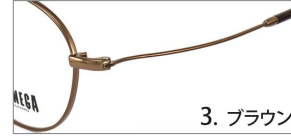
1. アンティークゴールド



1. アンティークゴールド



2. アンティークシルバー



3. ブラウン

CN-K 36

素材 F:チタン / T:βチタン

サイズ 51□21-160 ⊕32.0



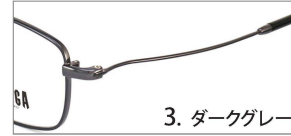
3. ダークグレー



1. グレー



2. ブラウン



3. ダークグレー

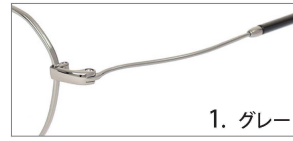
CN-K 37

素材 F:チタン / T:βチタン

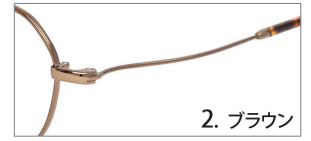
サイズ 50□21-160 ⊕43.5



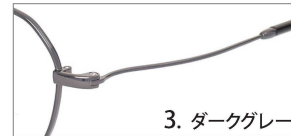
1. グレー



1. グレー



2. ブラウン

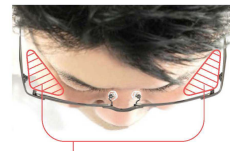


3. ダークグレー

■ ミッドサイズ・シリーズ 特徴 ■

- Point 1** 顔幅部分を幅広設計、フロント部分は通常サイズ。大袈裟な印象がなく、スッキリした印象です。
- Point 2** 一般的なテンプル長より20mmプラスの160mm長モダン仕様でしっかりフィッティング可能。
- Point 3** βチタンの弾力性、テンプル長、長モダン仕様により、あたりの柔らかいフィッティングや シツカリめのフィッティングなど 様々なご要望にご対応頂けます。
- Point 4** ビッグサイズでも、超軽量 **8.0 g** (レンズ無し、3モデル共)

〈既存のビッグサイズ〉

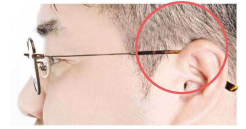


この空間を目立たなくし、間延びした大袈裟な感じを払拭します

〈今回のシリーズの形状〉



160mmのテンプル長で、耳にもしっかり掛かるフィッティングが可能



オリジナルケース付属

