

## YHS 57097



(JIS規格 T7333)



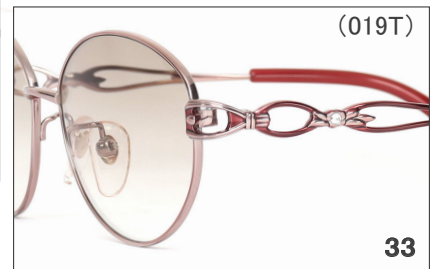
(019T)

48



(019T)

30



(019T)

33



(019T)

94

### ここがポイント!

- ・細身でスッキリ、涼し気なフォルムにクリスタルをあしらったフラワーレリーフがアクセント。
- ・優しく自然な印象のレンズシェイプ、シンプルなフォルムは、普段使いに最適です。



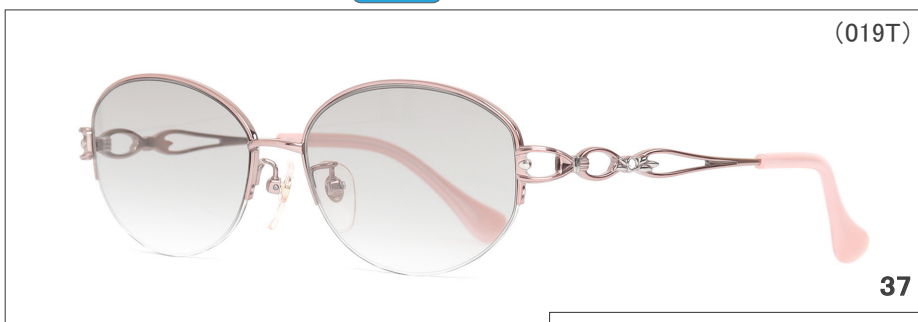
( 56 □ 15 135 (↑41.5) )

カラー	〈樹脂〉	クリスタル	レンズカラー (可視光線透過率)	仕上	材質
30 ダークレッド・ゴールド		クリア	ブラウンハーフ (70%)	カラーコート・金メッキ	オールチタン (Ti-P) (レンズ:ナイロン)
33 ピンク	〈ダークレッド〉	クリア	ブラウンハーフ (70%)	カラーコート	
48 オレンジゴールド 〈バイオレット、バイオレット〉		クリア	バイオレットハーフ (70%)	カラーコート	
94 ブラック・ゴールド		クリア	グレーハーフ (70%)	カラーコート・金メッキ	

## YHS 57098



(JIS規格 T7333)



(019T)

37



(019T)

30



(019T)

31



(019T)

87

### ここがポイント!

- ・細身でスッキリ、涼し気なフォルムにクリスタルをあしらったフラワーレリーフがアクセント。
- ・レンズカラーは、淡いカラーのグラデーション。目元の印象を、涼し気に演出します。



( 55 □ 16 135 (↑39.7) )

カラー	〈樹脂〉	クリスタル	レンズカラー (可視光線透過率)	仕上	材質
30 ダークレッド・ゴールド		クリア	ブラウンハーフ (70%)	カラーコート・金メッキ	オールチタン (Ti-P) (レンズ:ナイロン)
31 ピンク	〈ダークレッド、ダークレッド〉	クリア	ブラウンハーフ (70%)	カラーコート	
37 ピンク・シルバー		クリア	グレーハーフ (70%)	カラーコート・金メッキ	
87 ダークバイオレット・シルバー		クリア	グレーハーフ (70%)	カラーコート・金メッキ	